

**KONFLIKTBEREICH - KONFLIKTTHEMEN  
- KEIMBLATTSPEZIFISCHE GEWEBE**

**Knochen / Knochenlokalisierung** - Konfliktthemen

**Halswirbelsäule** - intellektueller Selbstwerteinbruch / Ungerechtigkeit,  
Unfreiheit, Unfrieden

**Schulter, Schlüsselbein** - Selbstwerteinbruch bzgl. Eltern, Partner oder Kind

**Wirbelsäule** - zentraler Persönlichkeits-Selbstwerteinbruch

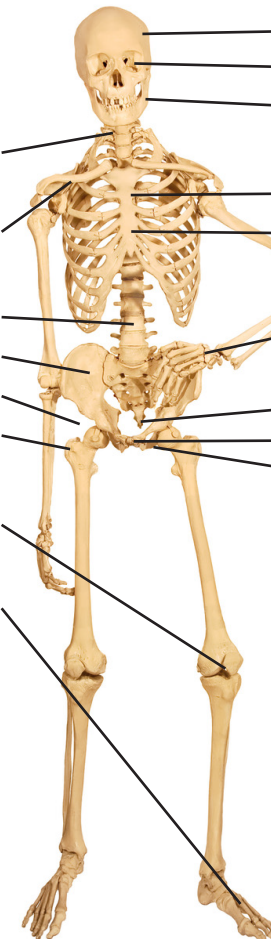
**Beckenschaufel** - Selbstwerteinbruch das Baby betreffend

**Hüfte** - Selbstwerteinbruch - sich nicht durchsetzen können

**Schenkelhals** - Selbstwerteinbruch - das stehe ich nicht durch...

**Knie** - Sportlichkeits-Selbstwerteinbruch

**Fuß** - Selbstwerteinbruch - ich kann nicht tanzen, laufen, balancieren



**Schädeldach** - Intellektueller Selbstwerteinbruch / Wie dumm von mir!

**Augenhöhle** - Selbstwerteinbruch das Auge betreffend

**Kiefer** - nicht zubeißen können oder dürfen

**Brustbein** - Selbstwerteinbruch das Dekolleté betreffend

**Brustwirbelsäule** - Selbstwerteinbruch im Thoraxbereich

**Ellenbogen** - Selbstwerteinbruch nicht schlagen können, nicht in den Arm nehmen können

**Hand** - Ungeschicklichkeits-Selbstwerteinbruch, nicht festhalten können

**Steißbein** - Selbstwerteinbruch - hier tauge ich nichts

**Schambein** - Selbstwerteinbruch - im Bett tauge ich nichts mehr / sexuell SWE

**Sitzbein** - Selbstwerteinbruch - nichts zu besitzen

**Muskelgruppen / Konfliktbereiche - Konfliktthemen**

**Gesicht** - zum Narren gemacht

**Schulter** - nicht ausweichen können

**Arme** - nicht festhalten können - nicht abwehren können

**Beine** - nicht entfliehen können - nicht festhalten können

- nicht abwehren können - nicht mehr ein noch aus wissen